



Syndicat National
du Pompage du Béton

Le pompage du béton

Pompe 30 m³/h
Durée de déchargement
16 minutes - 3 personnes

**Déchargement
d'une toupie
de BPE**



Brouette 3 m³/h
pour 6 brouettes de 50 l et
6 minutes de déplacement.
Durée de déchargement 160
minutes - 7 personnes



Grue 6 m³/h
pour une benne de 200 l et
2 minutes de manœuvre de la
grue. Durée de déchargement
80 minutes - 5 personnes

Économique :

même pour les petits chantiers

- Chantier bien cubé = gain de temps assuré
- Temps réduit de mise en oeuvre = rentabilité améliorée
- Amélioration des conditions de travail => productivité augmentée

Simple :

pour toutes les entreprises

- Optimisé si prévu en amont du chantier
- Performant si intégré au phasage
- facile à commander à la centrale en même temps que le béton prêt à l'emploi

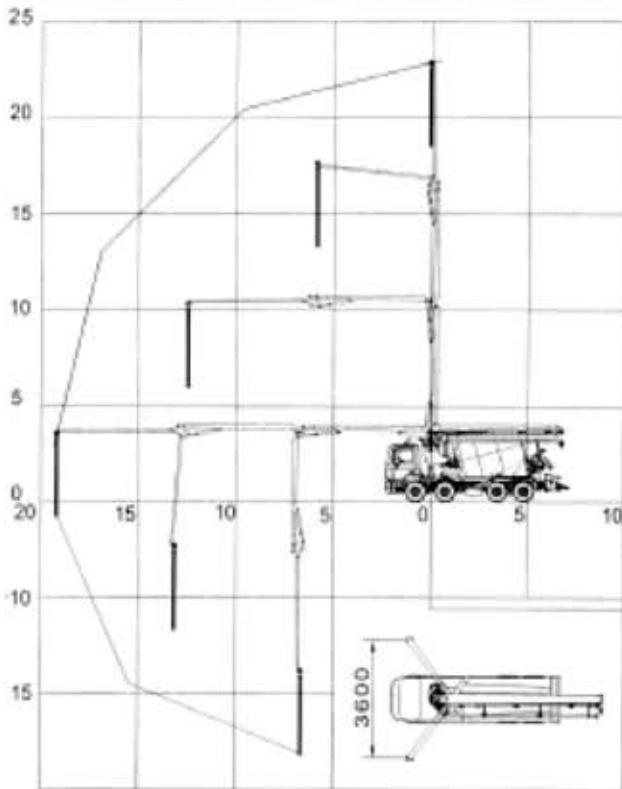
Fiable :

précautions de mise en oeuvre

- Préparation du chantier
 - DICT = risques électriques évalués
 - Accès et aire de bétonnage = stabilité de la pompe pour une sécurité renforcée
- Amorçage à la barbotine de ciment ou de synthèse = bouchon évité
 - Sécurité accrue
 - perte de temps évitée
- Aire de lavage = environnement préservé

Schéma de déploiement de modèles courants de pompes à béton

Désignation : Mixo Pompe 22
 Equipement : 2 tuyaux flexibles de 4 mètres

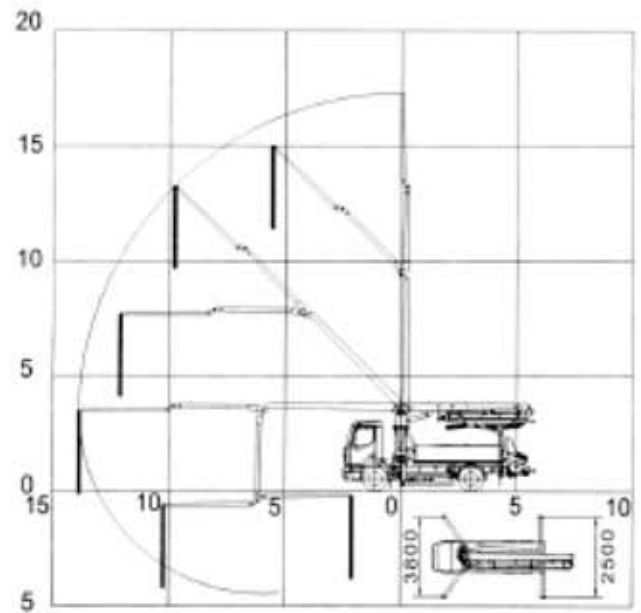


Hauteur de dépliage : 6,5 mètres

Hauteur : 4 mètres
 PTAC : 32 tonnes
 Longueur : 10 mètres
 Largeur : 2,55 mètres

Charge maximum sur terrain (unitaire) :
 Stabilisateur AV : 14 Ton
 Stabilisateur AR :

Désignation : City Pump
 Equipement : 90 mètres de tuyauterie

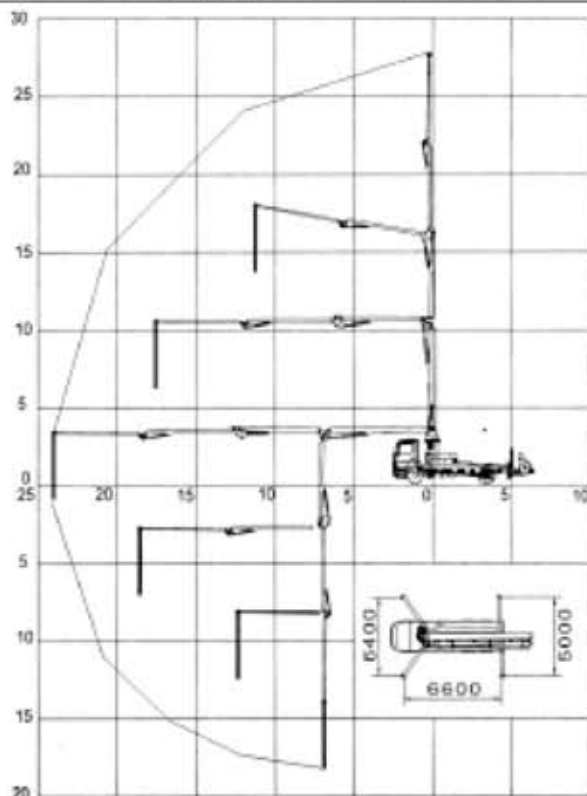


Hauteur de dépliage : 4,0 mètres

Hauteur : 3,8 mètres
 PTAC : 15 tonnes
 Longueur : 8 mètres
 Largeur : 2,55 mètres

Charge maximum sur terrain (unitaire) :
 Stabilisateur AV : 10 Ton
 Stabilisateur AR : 8 Ton

Désignation : Flèche 28
 Equipement : 40 mètres de tuyauterie

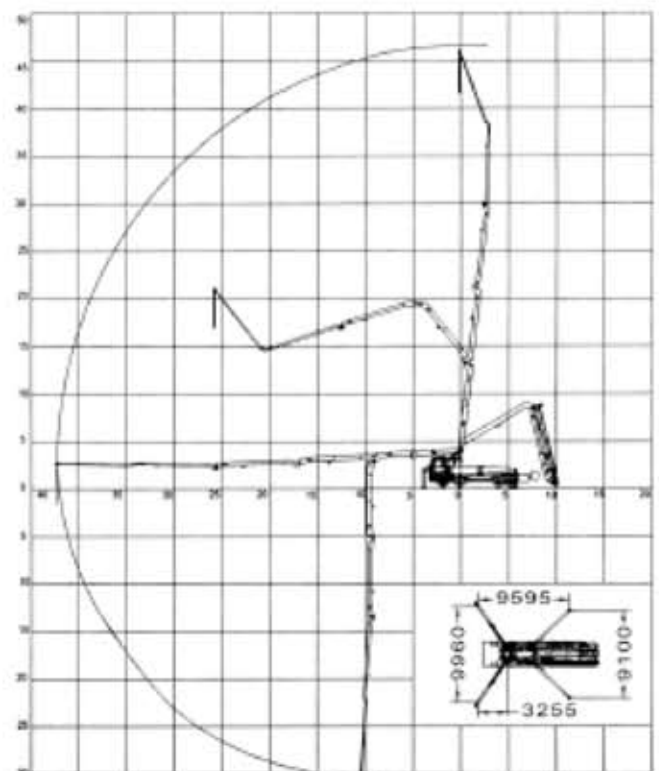


Hauteur de dépliage : 6,3 mètres

Hauteur : 4 mètres
 PTAC : 19/26 tonnes
 Longueur : 10 mètres
 Largeur : 2,55 mètres

Charge maximum sur terrain (unitaire) :
 Stabilisateur AV : 20 Ton
 Stabilisateur AR : 18 Ton

Désignation : Flèche 47
 Equipement : 20 mètres de tuyauterie



Hauteur de dépliage : 9,1 mètres

Hauteur : 4 mètres
 PTAC : 38 tonnes
 Longueur : 12 mètres
 Largeur : 2,55 mètres

Charge maximum sur terrain (unitaire) :
 Stabilisateur AV : 33 Ton
 Stabilisateur AR : 28 Ton